
Hvordan det offentlige og private sammen kan løse en plast-relateret udfordring

- Kim Dalsgaard, Dansk Affaldsminimering ApS
- Jørgen Niemann Jensen, Randers Kommune



Fakta om Randers Kommune

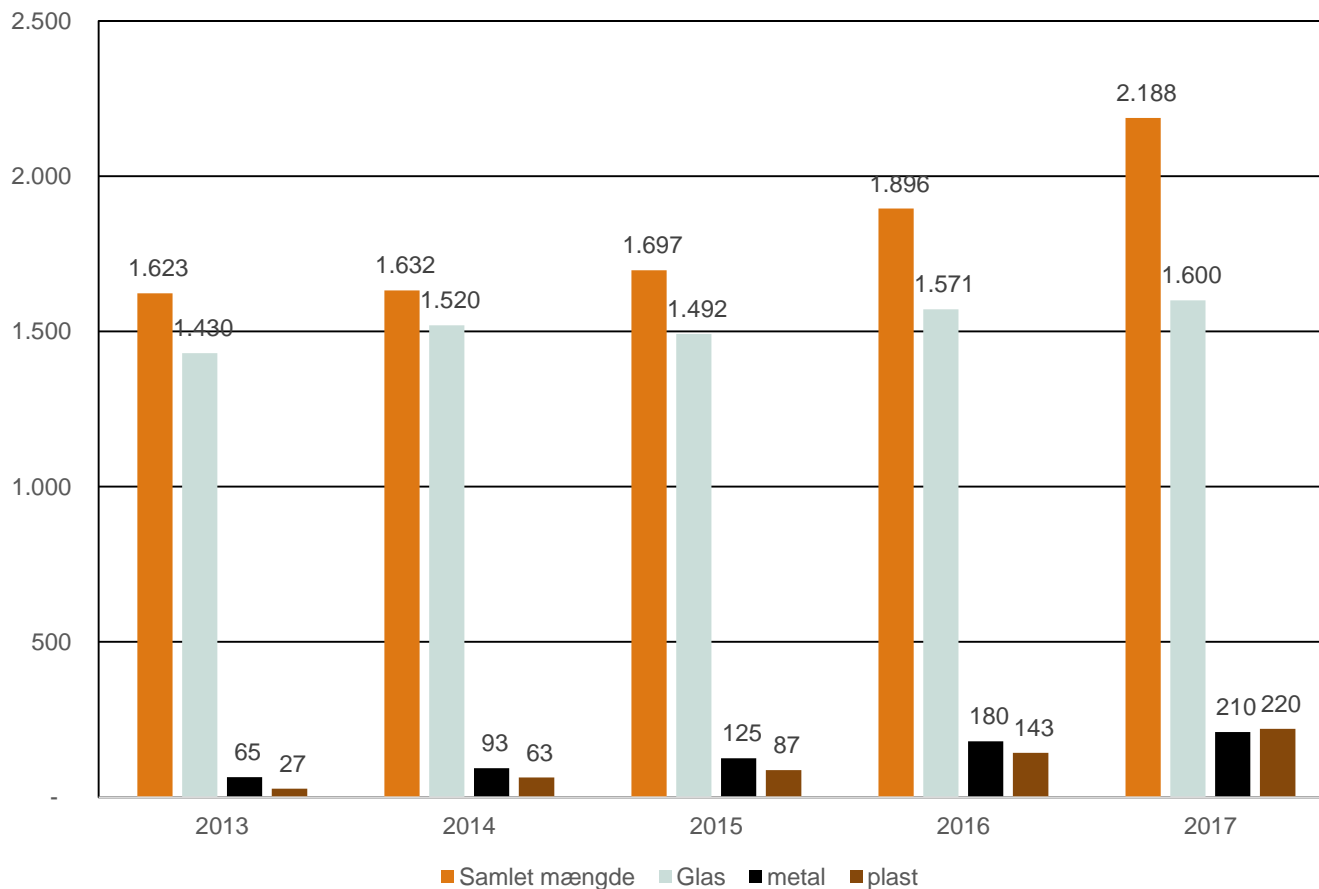
- Randers er 747,8 km²
- Indbyggere: 98.200
- 47.000 husstande
- 27.600 enfamiliehuse
- 19.000 etageboliger
- 110 sommerhuse
- 40% bor i etageboliger
- 60% bor i villahuse

Affaldsordninger:

- Husstandsindsamling gældende for alle:
Restaffald og organisk, papir. **MGP-fraktion**, batteri på låg
- Storskrald tilkaldeordning 10 gange årligt – pap, elektronik, brændbart og metal mm.
- Farligt affald: frivillig – den røde miljøkasse for villahuse og viceværtsordning for etageboliger
- Genbrugspladser

Hvordan det offentlige og private sammen kan løse en plast-relateret udfordring.
Natur og Miljø 2018 – Affald og Ressourcer
Herning, den 6. juni 2018

Emballage, metal, glas og plast



Dansk Affaldsminimering ApS

- Etableret i 2011, 10 ansatte
- Først metal, siden plastik
- Oparbejdet stor viden inden for sortering og genanvendelse af plast affald.
- Vores mission:
At bruge vores viden og erfaring til at udvikle kundetilpassede råvare på en innovativ måde
- Fokusområde: Plast (Brand og deponi)

500 tons fra genbrugspladser

- Sorteres i mange fraktioner
- Eksporteres primært

230 tons fra husholdning

- Sorteres i 3 forskellige fraktioner
 - HDPE, PET og mix-plast
- Mix-plast har hidtil ikke kunnet afsættes



<https://www.youtube.com/watch?v=nJhRedtCrEw>

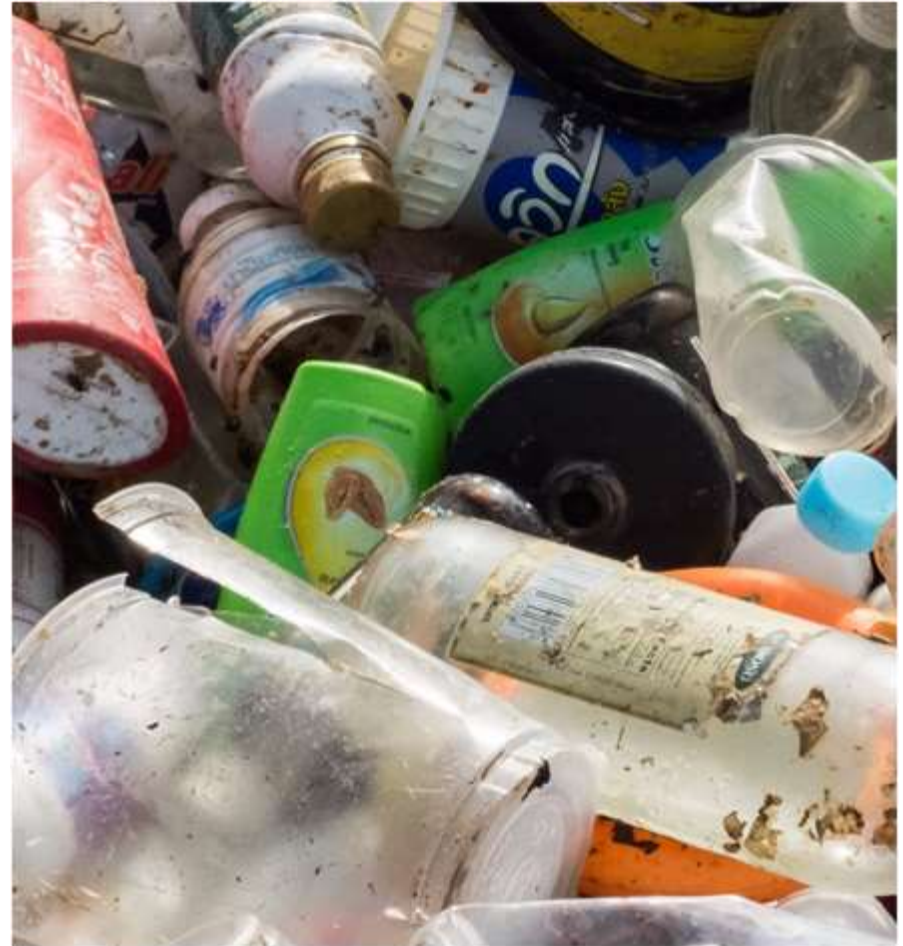


1. Afsætning af husholdnings-plast er en udfordring
2. Randers Kommune har fundet en løsning
3. Hvordan kommer vi helt I mål?

Hvordan det offentlige og private sammen kan løse en plast-relateret udfordring.
Natur og Miljø 2018 – Affald og Ressourcer
Herning, den 6. juni 2018



- 1) Den er voldsomt uhomogen – dvs den skal sorteres
- 2) Den er forurennet - dvs den skal vaskes
- 3) Det er omkostningstungt at vaske og sortere



Hvordan det offentlige og private sammen kan løse en plast-relateret udfordring.
Natur og Miljø 2018 – Affald og Ressourcer
Herning, den 6. juni 2018



Sorteringsproces – flyde/synke

- 1) Flydefraktion hvor PP og PE (og andre polymértyper med samme densitet) flyder og bliver frasorteret – sælges til MV Plast – ca 45%
- 2) Synkefraktion – ca. 90% rent PET bliver frasorteret – ca 35%
- 3) Flydesynkefraktion – 50/50% - laminat og multilagsplast – ca. 20 %



MV Plast i Randers

- Sprøjtestøbning
- Aldrig arbejdet med genanvendt plast
- Forsøg med håndvasket mix fra Randers Kommune
- Godt resultat
- Indgået aftale med Randers Kommune om aftag af mix



Hvordan kommer vi helt i mål

Perspektiver:

- Sikrer afsætning af plast
- Genanvendelse lokalt – proces og produktion
- Skaber arbejdspladser i Randers Kommune
- Randers er førende på dette område
- Cirkulær økonomi
- Et godt eksempel for andre virksomheder i Randers

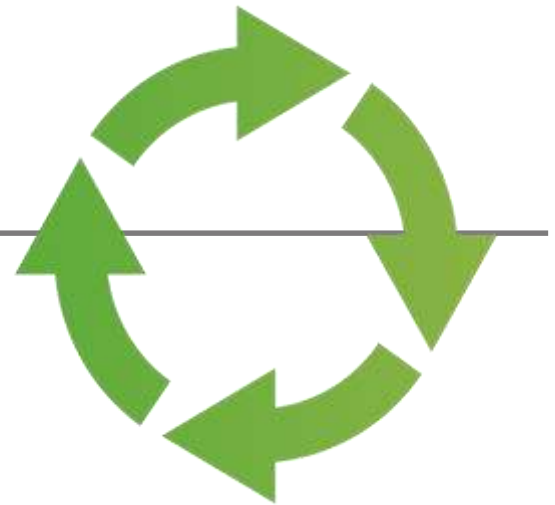


Hvordan kommer vi helt i mål

- Det er ikke optimalt at blande forskellige plasttyper
- Men det er det vi kan, og er en løsning for at holde materialet i et loop
- Ensretning af emballageplast vil hjælpe



Hvordan kommer vi helt i mål



Perspektiver:

- Sikrer afsætning af plast
- Genanvendelse lokalt – proces og produktion
- Skaber arbejdspladser i Randers Kommune
- Randers er førende på dette område
- Cirkulær økonomi

- Et godt eksempel for andre virksomheder i Randers



Hvordan kommer vi helt i mål

- Det er ikke optimalt at blande fraktioner
- Mens det er det vi kan, er en løsning at holde produkter i et loop
- Ensretning af emballageplast vil hjælpe



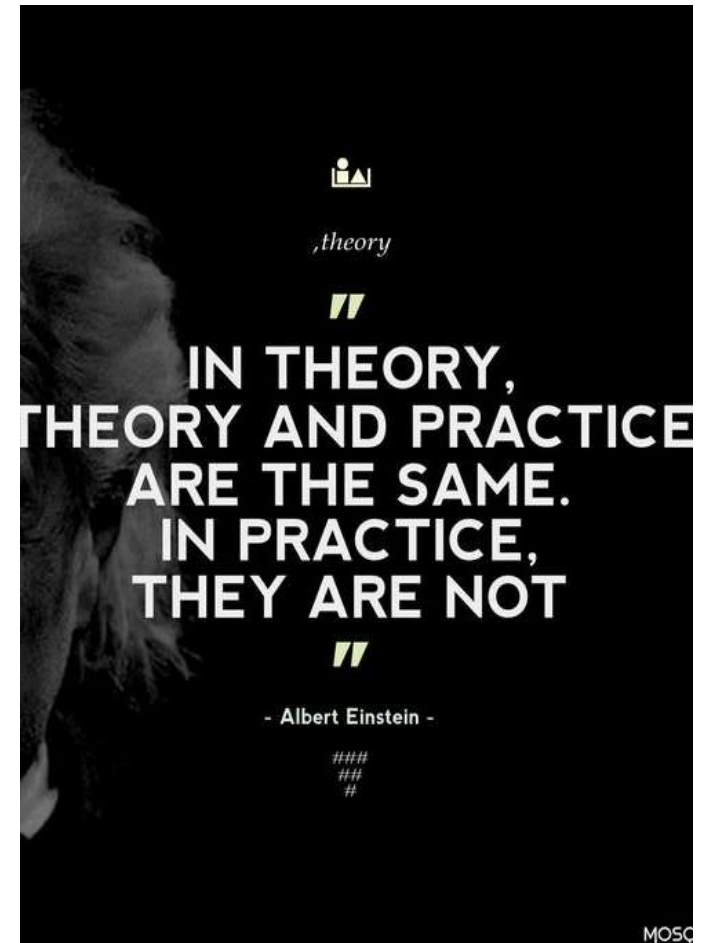
Hvorfor og hvordan samarbejde?

- Det giver mening
- Klare aftaler
- Tillid
- Åbne kort
- Dialogbaseret udbud



Hvad får vi ud af det?

- Vi når vores mål
- Hurtig dialog
- Lokalt arbejde
- Basis for mere.....



Hvorfor ikke noget mere?

- Afhængighed?
- Bindingsperiode?
- Kan vi nu stole på hinanden?
- Offentlig-privat samarbejde – lovgivning?
- Erhvervsaffald – kommunalt affald?

- Spørgsmål?



Tak for i dag!

Kim Dalsgaard, direktør
Dansk Affaldsminimering Aps
Industridalen 10B
8870 Langå
info@dkaffald.dk

Jørgen Niemann Jensen, Affaldschef
Randers Kommune
Laksetorvet
8900 Randers C
affald@randers.dk